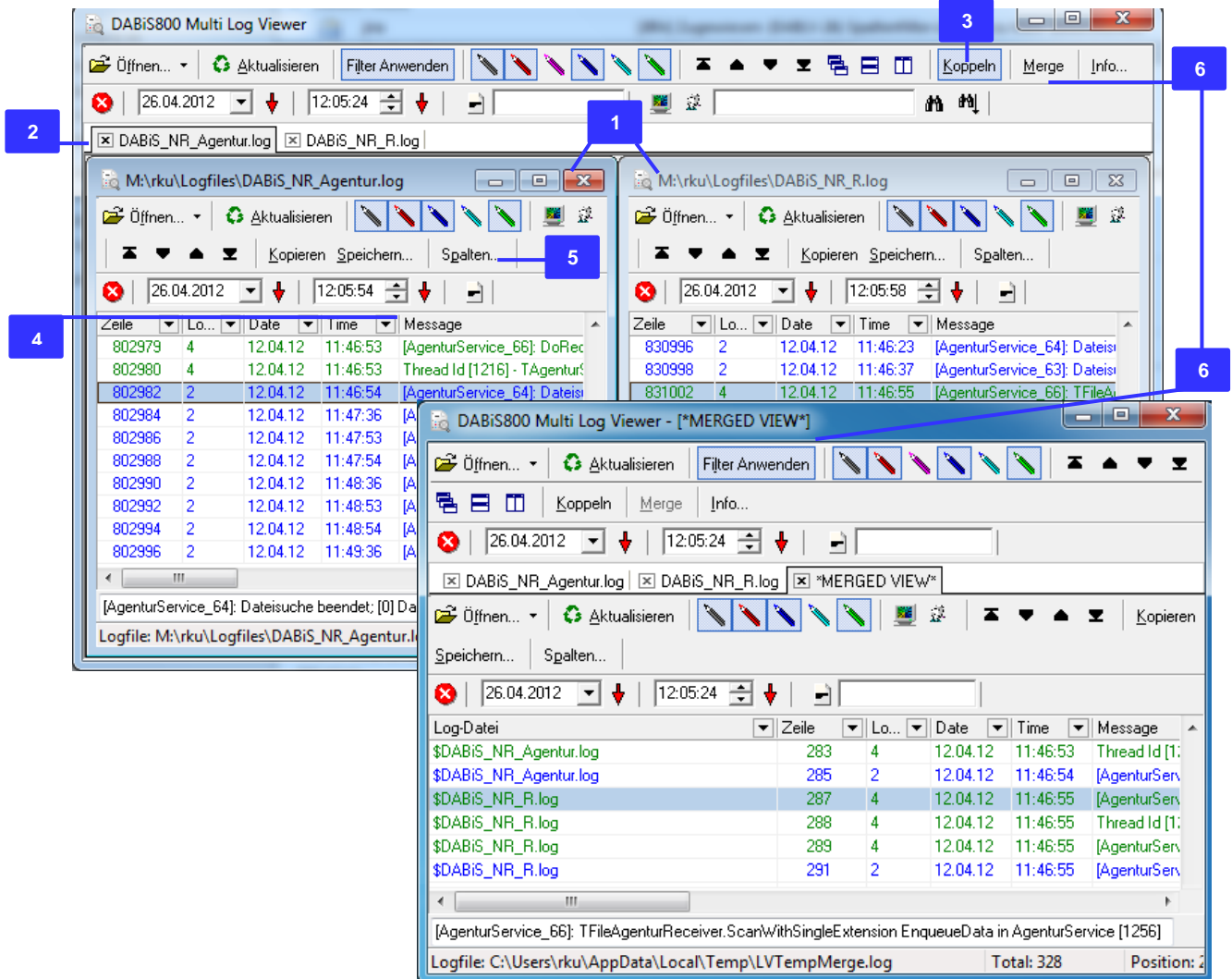


DABiS800 Multi Log Viewer



Die Hauptmerkmale des neuen DABiS800 Multi Log Viewer sind:

1. Es können mehrere Logfiles gleichzeitig geöffnet werden.
2. Es wurde eine Tabbar implementiert für ein besseres Handling der offenen Fenster.
3. Die Fenster können mittels Schaltfläche gekoppelt werden. In diesem Zustand springen bei Auswahl eines Eintrages alle anderen offenen Fenster auf den am besten passenden Datum-/Zeit-Wert.
4. Es können benutzerdefinierte Spaltenfilter gesetzt werden, die kombinierbar sind.
5. Spalten können ein- und ausgeblendet werden.
6. Es kann eine Merge-Ansicht erstellt werden. Sie zeigt die ausgewählten Einträge der geöffneten LogFiles in chronologischer Reihenfolge an.
7. Über einen INI-Schalter „AlternativReader“ kann eine Datei in einem anderen Programm geöffnet werden, falls der DABiS800 Multi Log Viewer das verwendete Format nicht unterstützt.

DANEXiS AG
Ralph Andreas
Tel.: +41 31 33 99 814
ralph.andreas@danexis.com